

Produkter för Energiverk

Energiverk gör ofta sina installationer i krävande miljöer som skall hålla länge. Detta kräver produkter med hög kvalitet och som är lätta att jobba med. Nedan presenteras ett bassortiment på de vanligaste produkterna. Fler storlekar och typer hittas på vår hemsida eller i våra kataloger.



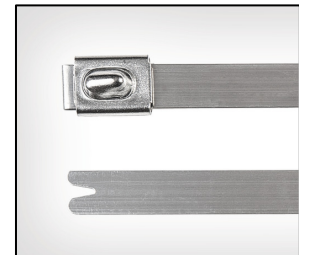
Svarta buntband för utomhusbruk

| E-nummer | Artikel | Längd mm | Bredd mm | Art.nr |
|-----------|---------|----------|----------|-----------|
| 15 160 78 | T50R | 200 | 4,6 | 111-04890 |
| 15 160 82 | T50L | 390 | 4,6 | 111-05441 |
| 15 160 84 | T120I | 300 | 7,6 | 111-12203 |
| 15 160 86 | T120R | 390 | 7,6 | 111-12032 |
| 15 160 88 | T120L | 790 | 7,6 | 111-12402 |



Buntband i rostfritt stål för tunga montage och vädertålighet

| E-nummer | Artikel | Längd mm | Bredd mm | Art.nr |
|-----------|---------|----------|----------|-----------|
| 15 162 42 | MBT8S | 201 | 4,6 | 111-93089 |
| 15 162 44 | MBT14S | 362 | 4,6 | 111-93149 |
| 15 162 64 | MBT14H | 362 | 7,9 | 111-94149 |
| 15 162 66 | MBT20H | 521 | 7,9 | 111-94209 |



Eltejp Kallvädertejp, -18°C

Flexibel tejp som är smidig och har bra vidhäftning även i minusgrader.

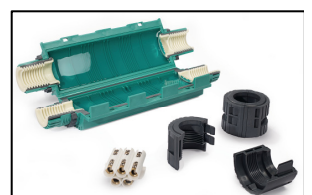
| E-nummer | Artikel | Längd m | Bredd mm | Art.nr |
|-----------|--------------------------|---------|----------|-----------|
| 07 580 03 | Eltejp Flex1000 Svart | 20 | 19 | 710-10602 |
| 07 522 91 | Eltejp Flex1000 Blå | 20 | 19 | 710-10603 |
| 07 522 88 | Eltejp Flex1000 Grön/Gul | 20 | 19 | 710-10612 |



Kabelskarv Reliseal

Gelfyllt, IP68

| E-nummer | Artikel | Kabelarea Min mm ² | Kabelarea Max mm ² | Art.nr |
|-----------|---------|-------------------------------|-------------------------------|-----------|
| 07 028 33 | V56 | 3x2,5 | 5x6 | 435-01660 |
| 07 028 34 | V510 | 3x4 | 5x10 | 435-01661 |
| 07 028 35 | V525 | 3x10 | 5x25 | 435-01662 |



Produkter för Energiverk

Knivsäckringar

| E-nummer | Artikel | Storlek | Märkström A | Art.nr |
|-----------|-------------------|---------|-------------|---------------|
| 20 491 07 | Knivsäckring 500V | 000 | 35 | 2000013.35EL |
| 20 491 08 | Knivsäckring 500V | 000 | 50 | 2000013.50EL |
| 20 491 09 | Knivsäckring 500V | 000 | 63 | 2000013.63EL |
| 20 491 10 | Knivsäckring 500V | 000 | 80 | 2000013.80EL |
| 20 491 11 | Knivsäckring 500V | 000 | 100 | 2000013.100EL |
| 20 491 12 | Knivsäckring 500V | 00 | 125 | 2000113.125EL |



Sverigesäckringar

| E-nummer | Artikel | Spänning | Märkström A | Art.nr |
|-----------|----------------------------|----------|-------------|-------------|
| 20 592 02 | Sverigesäckring, Delområde | 12 kV | 8 | 3000473.8 |
| 20 592 04 | Sverigesäckring, Delområde | 12 kV | 12 | 3000473.12 |
| 20 592 06 | Sverigesäckring, Delområde | 12 kV | 16 | 3000473.16 |
| 20 592 08 | Sverigesäckring, Delområde | 12 kV | 20 | 3000473.20 |
| 20 592 16 | Sverigesäckring, Delområde | 12 kV | 50 | 3000473.50 |
| 20 592 18 | Sverigesäckring, Delområde | 12 kV | 63 | 3001273.63 |
| 20 592 38 | Sverigesäckring, Delområde | 24 kV | 6,3 | 3000673.6,3 |
| 20 592 40 | Sverigesäckring, Delområde | 24 kV | 8 | 3000673.8 |
| 20 592 42 | Sverigesäckring, Delområde | 24 kV | 10 | 3000673.10 |
| 20 592 46 | Sverigesäckring, Delområde | 24 kV | 16 | 3000673.16 |
| 20 592 50 | Sverigesäckring, Delområde | 24 kV | 25 | 3000673.25 |



Krympslang med lim

| E-nummer | Artikel | Bunt Ø Max mm | Bunt Ø Min mm | Art.nr |
|-----------|--------------------------------|---------------|---------------|-----------|
| 07 770 23 | Tredux MA47 - mediumtjock vägg | 19 | 6 | 323-50190 |
| 07 770 24 | Tredux MA47 - mediumtjock vägg | 30 | 8 | 323-50300 |
| 07 770 25 | Tredux MA47 - mediumtjock vägg | 40 | 12 | 323-50400 |
| 07 770 34 | Tredux HA47 - tjock vägg | 33 | 8 | 321-50330 |



Omvikningshylsa för mantelreparationer

| E-nummer | Artikel | Bunt Ø Max mm | Bunt Ø Min mm | Art.nr |
|-----------|-------------------|---------------|---------------|-----------|
| 07 771 60 | RMS 42-10 500 mm | 42 | 10 | 450-20001 |
| 07 771 75 | RMS 52-15 1000 mm | 52 | 15 | 450-20012 |
| 07 771 76 | RMS 76-22 500 mm | 76 | 22 | 450-20021 |
| 07 771 78 | RMS 76-22 1000 mm | 76 | 22 | 450-20022 |

